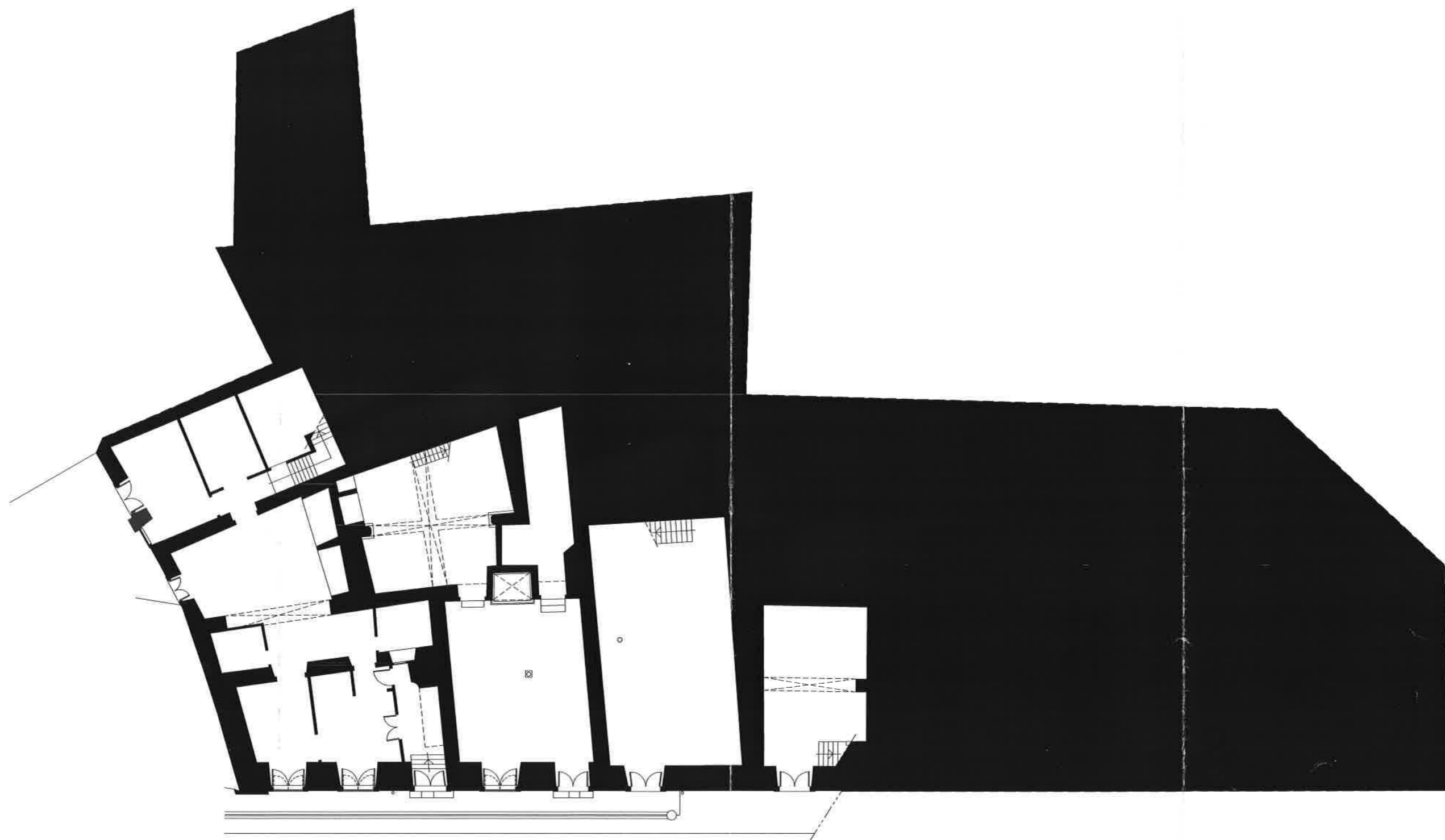


Palácio Marquês de Tancos



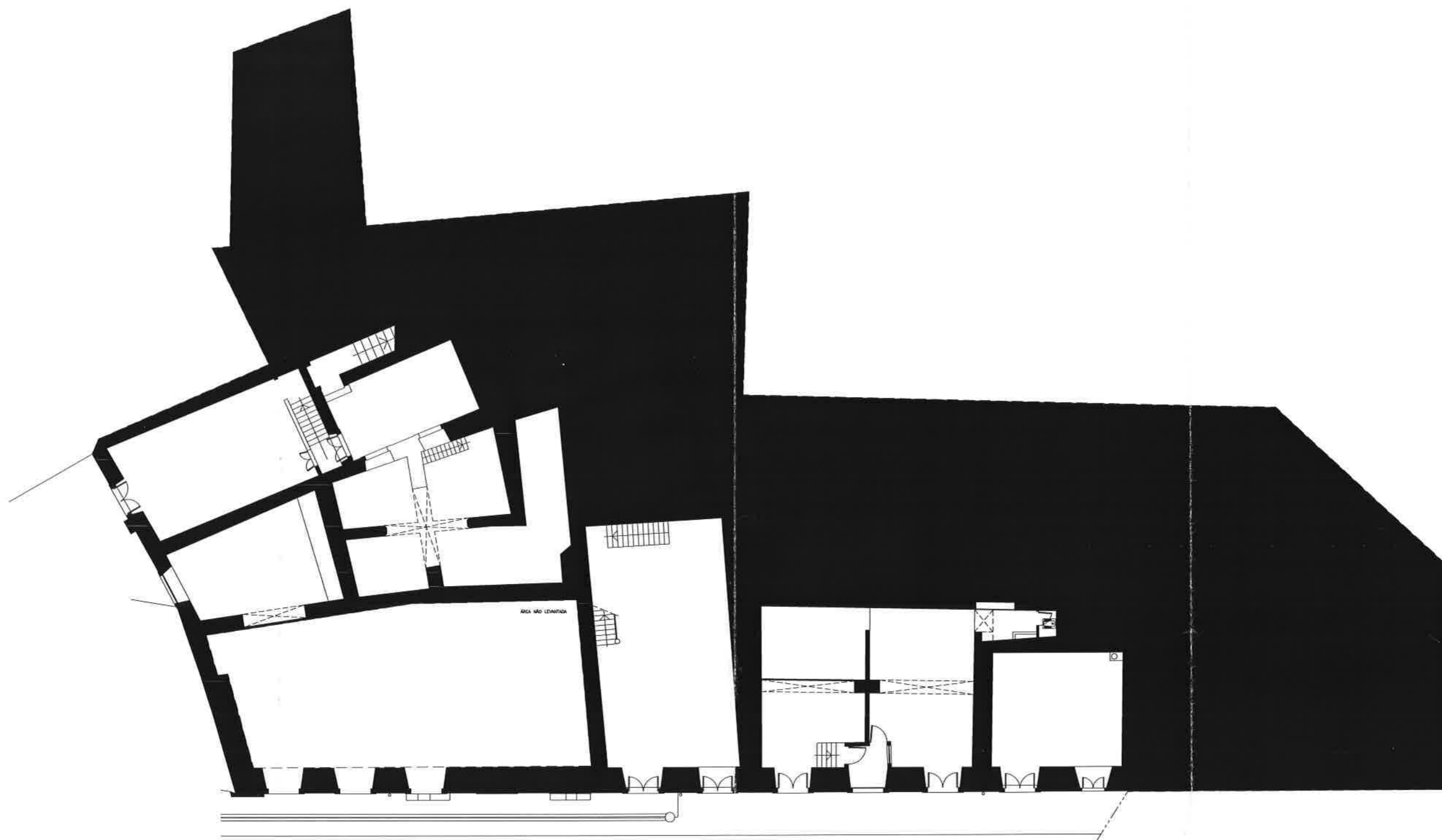
Planta do Piso 1
Área do Piso (aprox.) 505,90m²



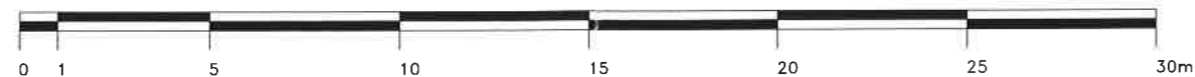
Desenhos provenientes do DEVPI

DPE/DEPLE Maio 2008

Palácio Marquês de Tancos



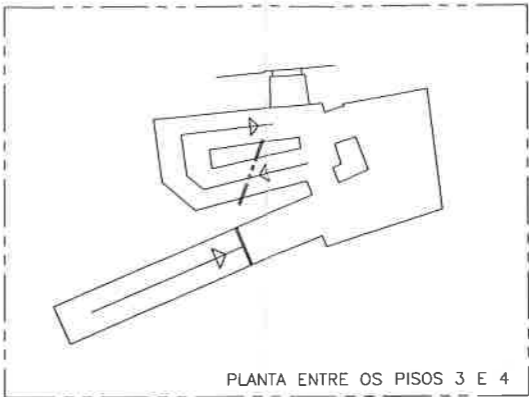
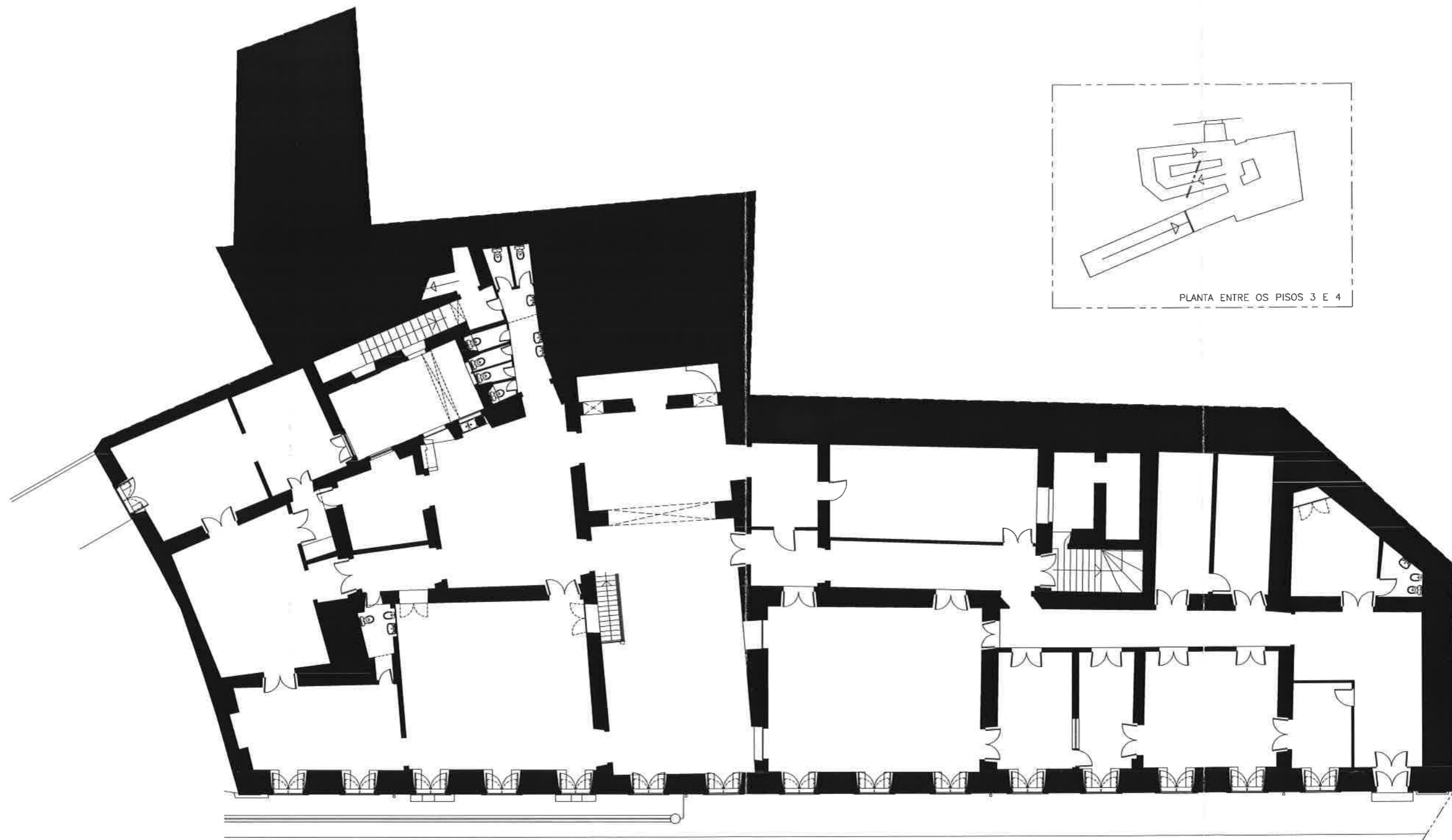
Planta do Piso 2
Área do Piso (aprox.) 615,95m²



Desenhos provenientes do DEVPI

DPE/DEPLE Maio 2008

Palácio Marquês de Tancos



PLANTA ENTRE OS PISOS 3 E 4

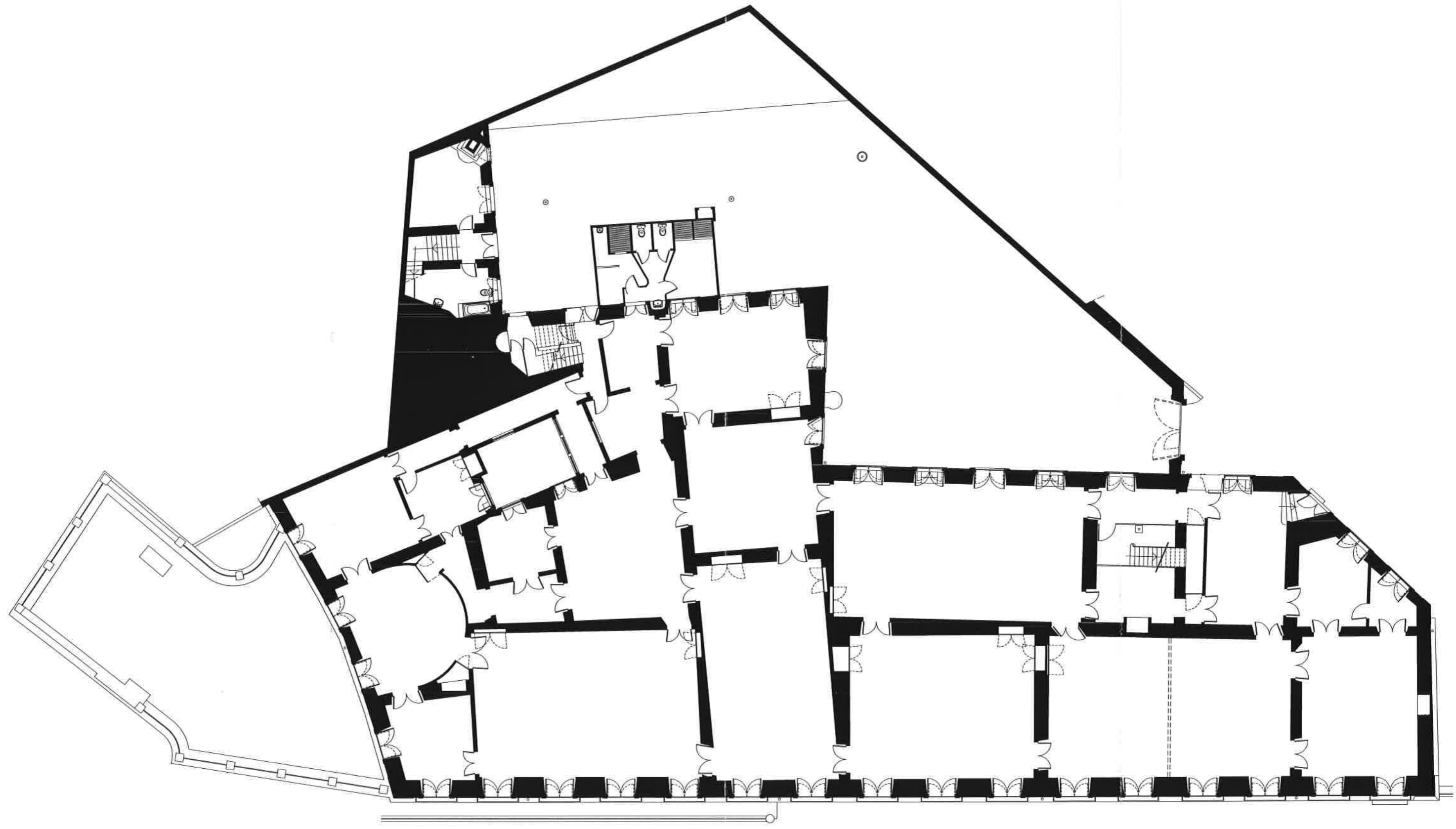
Planta do Piso 3
Área do Piso (aprox.) 1124,70m²



Desenhos provenientes do DEVPI

DPE/DEPLE Maio 2008

Palácio Marquês de Tancos



Planta do Piso 4

Área do Piso (aprox.) 1248,65m² – Logradouro (aprox.) 430,40m² – Terraço (aprox.) 150,00m²



Desenhos provenientes do DEVPI

DPE/DEPLE Maio 2008

Palácio Marquês de Tancos



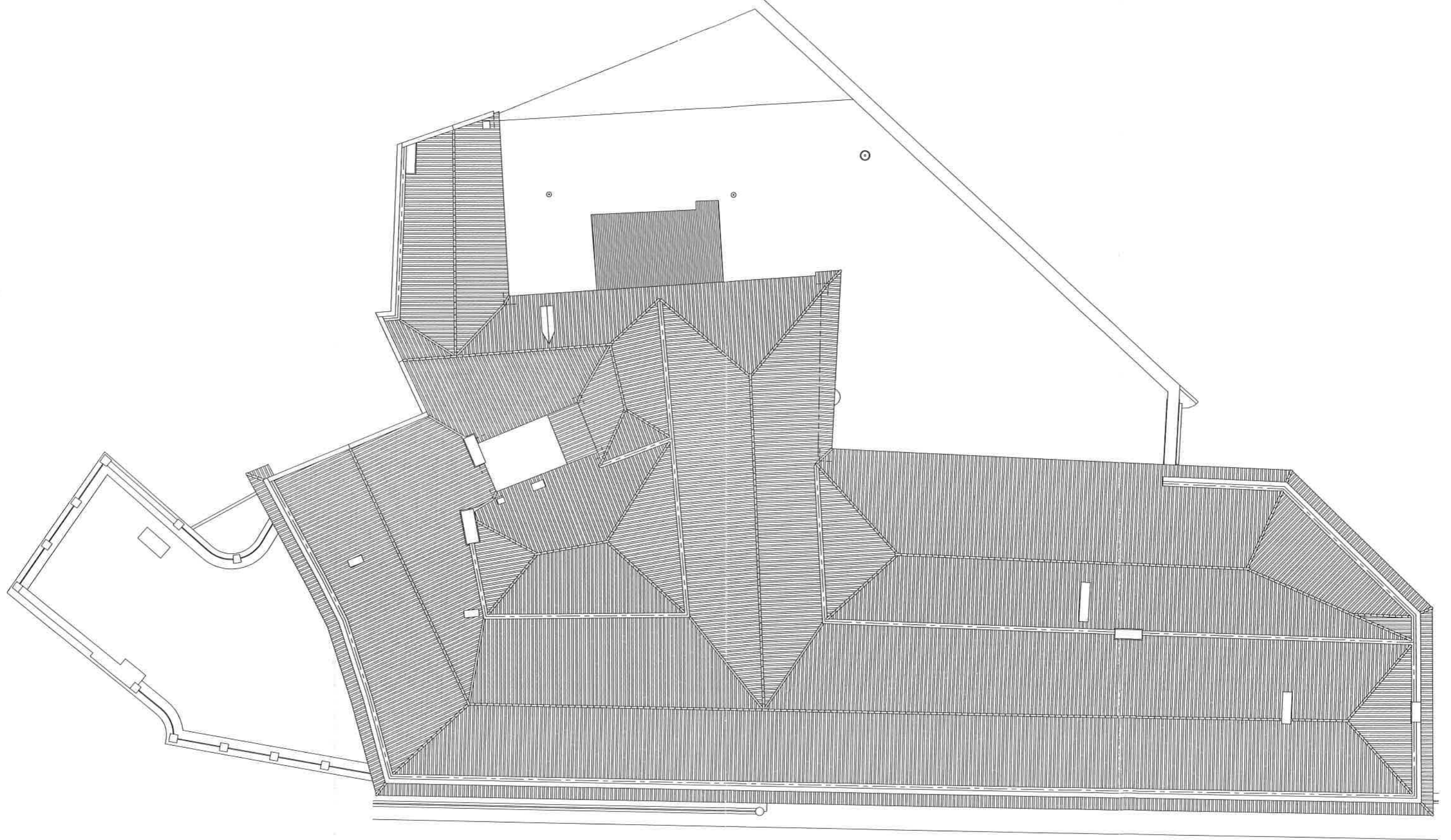
Planta do Piso 5
Área do Piso (aprox.) 726,45m²



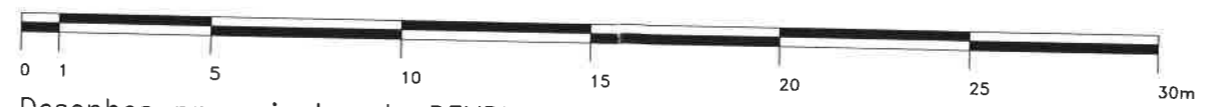
Desenhos provenientes do DEVPI

DPE/DEPLE Maio 2008

Palácio Marquês de Tancos



Planta do Piso 5



Desenhos provenientes do DEVPI

DPE/DEPLE Maio 2008